

# Bauanleitung Rod Pod

## Stückliste:

Teile Nr.	Material	Maße	Stückzahl
1	Aluminium Vierkant	20 x 20 x 32	2
2	Aluminium Vierkant	20 x 20 x 142	2
3	Aluminium Vierkant	20 x 20 x 27	2
4	Aluminium Vierkant	20 x 20 x 39	4
5	Aluminium Vierkant - Rohr	20 x 20 x 2 x 1200	1
6	Aluminium Vierkant	12 x 12 x 600	2
7	Aluminium Rund	Ø 70 x 42	1
8	Aluminium Rund	Ø 70 x 22	1
9	Aluminium Rund	Ø 60 x 62	1
	Zylinderkopfschraube mit Innensechskant	M 4 x 30	2
	Klemmgriffe Form B mit Außengewinde	M 6	9
	Gewindebolzen	M10 x 1,25 x 20	3
	Gelenkklemmstück Fa. Rose und Krieger GmbH Potsdamer Str.9 32423 Minden	GPZ 16	1

Füße können nach belieben gekauft oder selbst hergestellt werden

## Zusammenbau:

Als Erstes müßt ihr Teil 1 an den Stirnseiten des Vierkantrohres (Teil 5) anschweißen.

Dabei solltet ihr beachten, dass auf einer Seite des Rohres irgendwo ein Loch mit 3 mm gebohrt wird, damit die Luft aus dem Rohr entweichen kann. Dies verhindert ein Ausblasen der Luft während des Schweißens aus der Naht.

Anschließend verschraubt ihr die beiden Teile Nr. 2 und 2 Klemmgriffen (M6) mit den Teilen Nr. 1. Somit könnt ihr die Neigung der Rutenauflagen verändern und auch zum Transport zerlegen.

Als nächstes verschraubt ihr mit einer Zylinderkopfschraube M4 x 30 Teil 3 und dem 12 mm Vierkant, das die Rutenauflagen darstellt (Teil 6) mittig in die Ausfräsung von Teil 2. Dies könnt ihr auch für den Transport zusammengeschraubt lassen.

Die Teile Nr. 4 befestigt ihr ebenfalls mit Klemmgriffen an die beiden äußeren Löcher der Rutenauflage (Teil 6). Wobei ihr als Alternative in der hinteren Auflage in der euere Y – Gabeln befestigt werden, auch Imbusschrauben M6 verwenden könnt und euch somit die preislich höheren Klemmgriffe spart.

Nun verschraubt ihr den am Teil 7 angedrehten Bolzen mit dem gekauften Gelenkklemmstück GPZ 16, bei dem die Schrauben im Lieferumfang schon enthalten sind. Zu beachten ist, dass die Schraube fest angezogen wird, da sich sonst bei einem Sturm das Oberteil mit den Rutenauflagen verdreht.

Im nächsten Schritt schraubt ihr die Gewindebolzen M10x1,25 in die im Teil 9 dafür vorgesehenen Gewindebohrungen ca. 10mm ein. Damit sich beim Ausdrehen der Füße der Gewindebolzen nicht löst etwas Sekundenkleber oder ähnlicher Schraubensicherung auf das Gewinde geben.

Anschließend wird ebenfalls der angedrehte 16 mm Bolzen mit dem Gelenk und einen Klemmgriff zusammengeschraubt. Dabei solltet ihr unbedingt beachten, dass ein Klemmgriff verwendet wird, damit man es ebenfalls richtig festziehen kann.

Zum Schluß wird das Vierkantrohr (Teil 5) mit den beiden Rutenauflagen, in die Nut von Teil 7 eingelegt und mit der Klemmplatte (Teil 8) und 2 Klemmgriffen verschraubt.

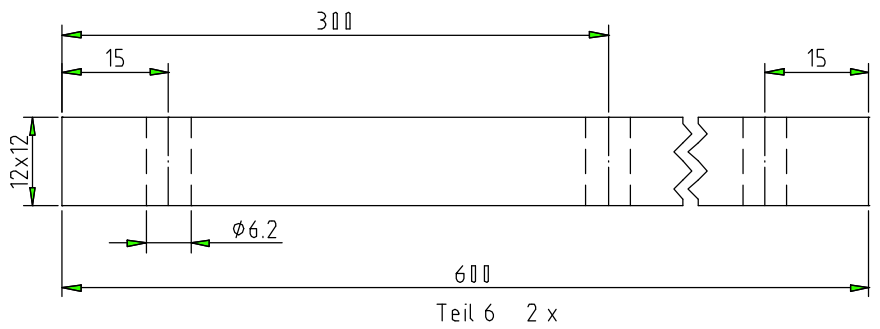
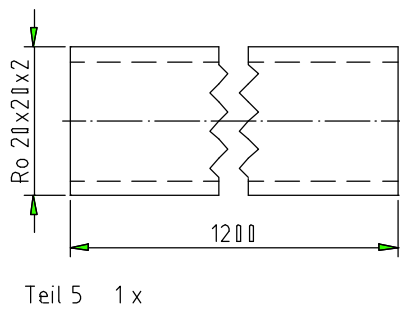
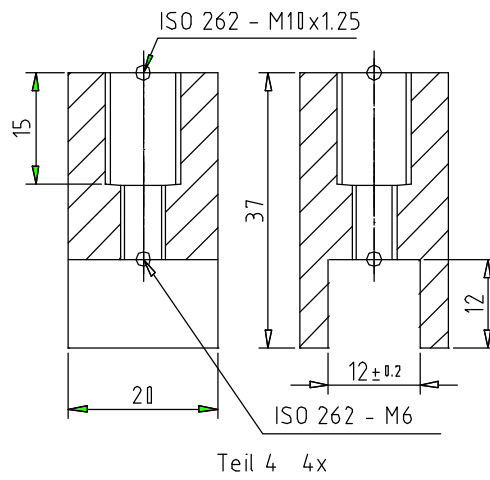
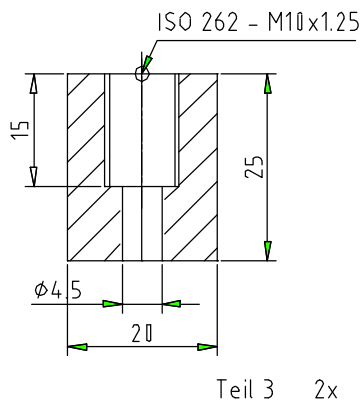
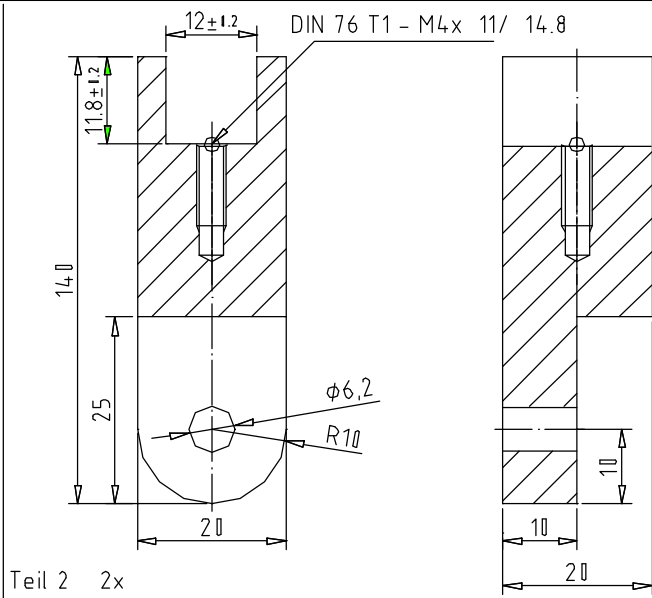
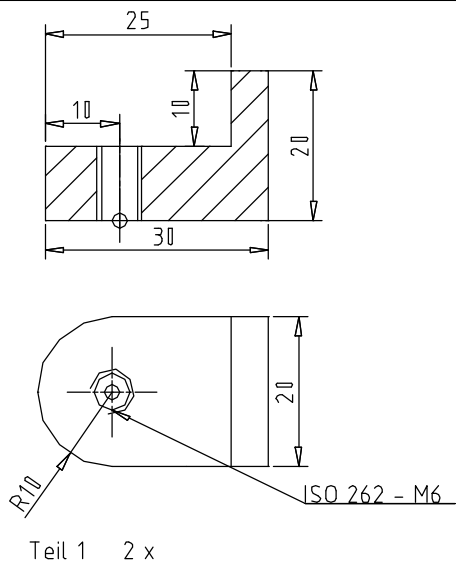
### **Anmerkung:**

Die Gewinde wurden von mir in M10 x 1,25 ausgeführt, da ich leider keinen Gewindebohrer für das engl. Gewinde bekommen konnte. M10 x 1,25 paßt annähernd. Lediglich müssen bei den gekauften Füßen die Innengewinde ein wenig nachgeschnitten werden, damit sie leichtgängig zum Einschrauben sind. Als Alternative habe ich mir meine Füße aus Edelstahlrohr  $\varnothing$  15 x 1 selber gebaut, und jeweils auf einer Seite eine Buchse mit einem Innengewinde M10 x 1,25 eingeschweißt.

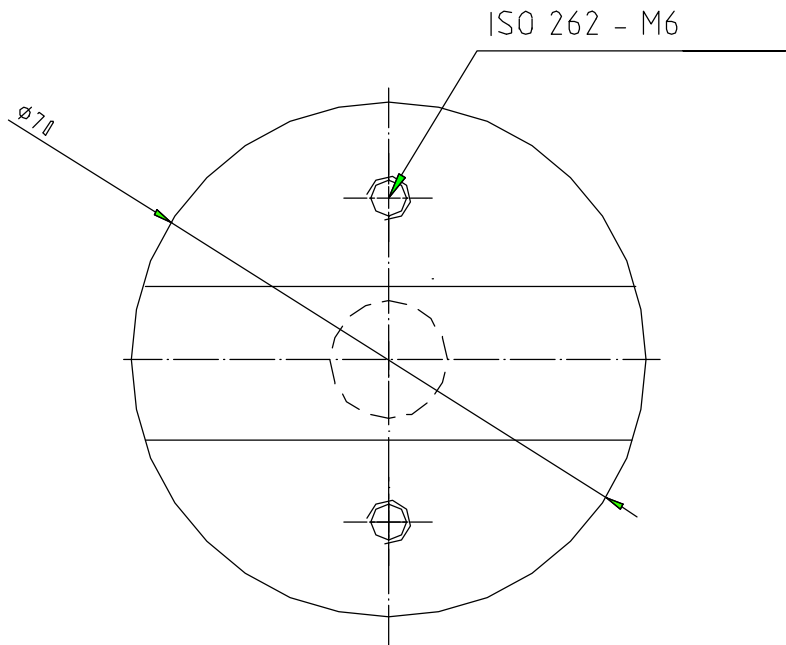
So nun genug geschrieben, ich hoffe Ihr kommt mit meiner Beschreibung klar, ansonsten wünsche ich euch viel Spaß beim Bauen.

Gruß

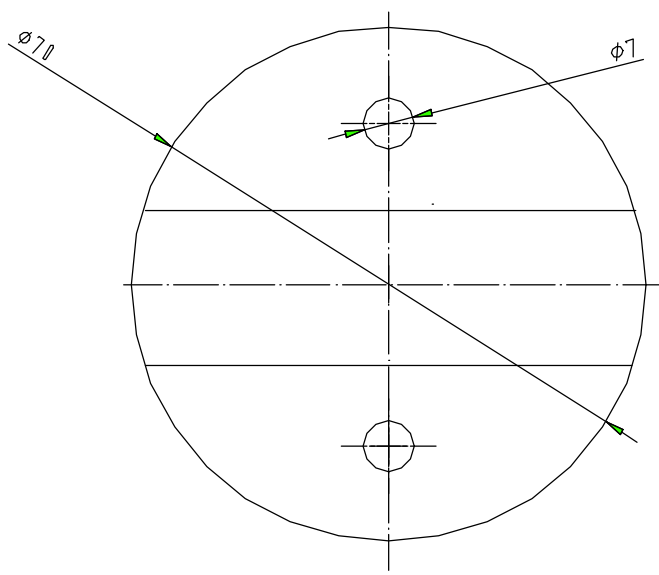
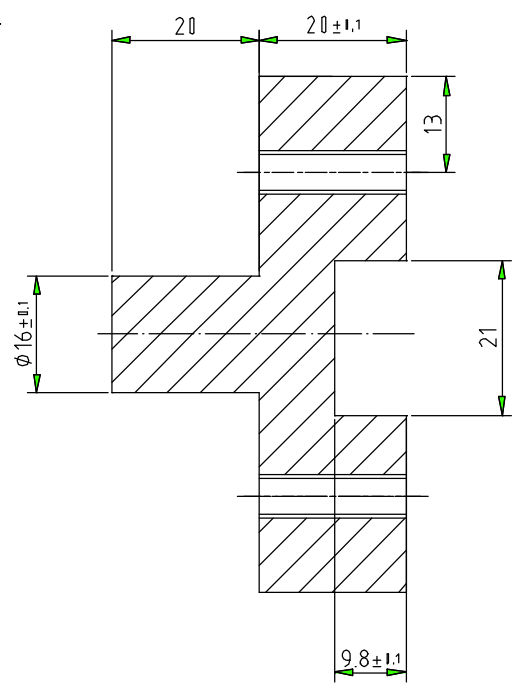
Jürgen



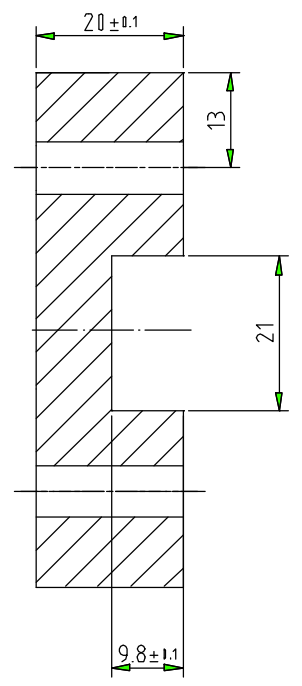
<b>Zust.</b>	<b>Änd.-Nr.</b>	<b>Änderung</b>			<b>Tag</b>	<b>Name</b>
	<b>Tag</b>	<b>Name</b>	<b>Gebäude</b>			
<b>Gez.</b>						
<b>Gep.</b>						
<b>Norm.</b>						
<b>Maßstab</b>	<b>Benennung</b>			<b>Z.-Nr.</b>		
				<b>Elektroplannr.</b>		
				<b>Ers.f.Z.</b>		
				<b>Ers.f.Z.</b>		



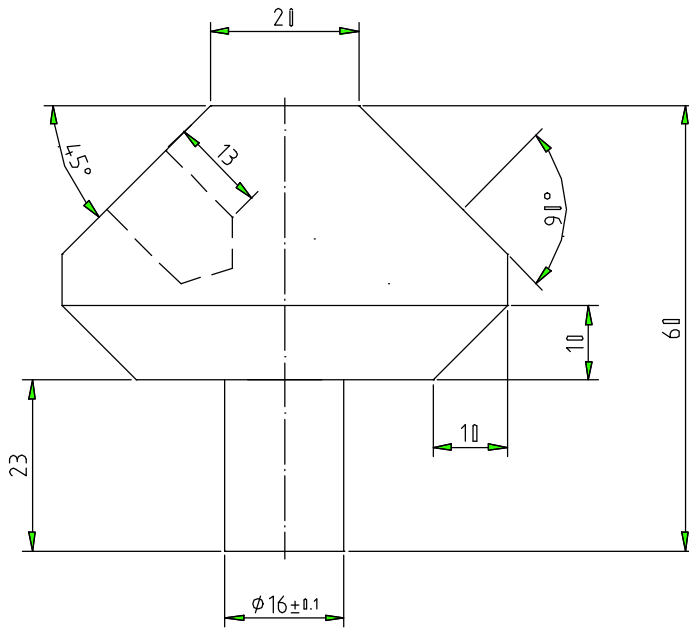
Teil 7 1x



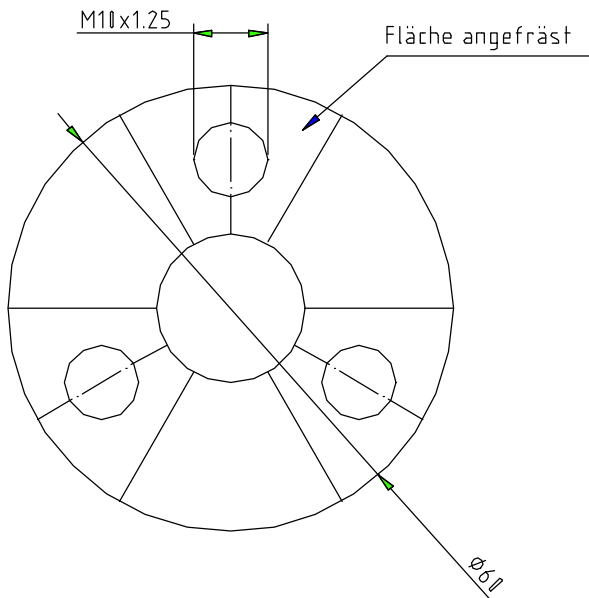
Teil 8 1x



<b>Zust.</b>	<b>Änd.-Nr.</b>	<b>Änderung</b>				<b>Tag</b>	<b>Name</b>
<b>Gez.</b>	<b>Tag</b>	<b>Name</b>	<b>Gebäude</b>				
<b>Gepr.</b>							
<b>Norm.</b>							
<b>Maßstab</b>		<b>Benennung</b>			<b>Z.-Nr.</b>		
					<b>Elektroplannr.</b>		
					<b>Ers.f.Z.</b>		
					<b>Ers.f.Z.</b>		



Teil 9 1x



<b>Zust.</b>	<b>Änd.-Nr.</b>	<b>Änderung</b>			<b>Tag</b>
	<b>Tag</b>	<b>Name</b>	<b>Gebäude</b>		
<b>Gez.</b>					
<b>Gepr.</b>					
<b>Norm.</b>					
<b>Maßstab</b>	<b>Benennung</b>			<b>Z.-Nr.</b>	
				<b>Elektroplannr.</b>	
				<b>Ers.f.Z.</b>	
				<b>Ers.f.Z.</b>	